

エコワンX5

コンパクトで高性能。

地球環境に配慮した、エコワン第5世代モデル。



ECO ONE X5

ハイブリッド給湯・暖房システム

>>低炭素社会実現に貢献

地球環境にやさしいECO ONE X5は、従来のガス給湯器に比べてCO₂排出量を約46%削減します。優れた環境性を備えたECO ONE X5の普及で低炭素社会実現に貢献できます。

給湯使用時のCO₂排出量(1年間)*1



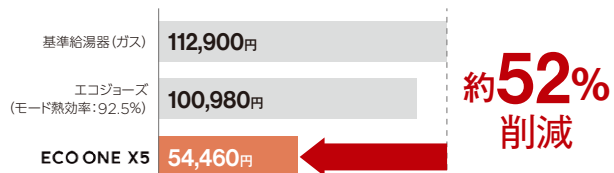
*1 平成28年省エネルギー基準に準拠した「エネルギー消費性能計算プログラム(住宅版) Ver.3.3.1」により算出。年間給湯おしだし負荷 18.3GJ、電気:電気事業者別排出係数(特定排出者の温室効果ガス排出量算定用) - 令和2年度実績 - R4.1.7環境省・経済産業省公表代替値、LPガス:温室効果ガス総排出量算定方法ガイドライン Ver1.0 平成29年3月環境省(2022年12月現在)。○エコジョーズ、従来型ガス給湯器:給湯暖房タイプ



>>優れたコストパフォーマンス

高性能&コンパクトモデルとして、最大限コストパフォーマンスを高めました。従来のガス給湯器に比べて、ランニングコストを約52%削減することができます。

年間給湯ランニングコスト比較*2



*2 年間給湯+おしだし負荷 18.3GJ、LP ガス料金:通期 450円/ml、電気料金:27円/kWh(家電公取協調べ)。建築物のエネルギー消費性能に関する技術情報 国立研究開発法人建築研究所(協力:国土交通省国土技術政策総合研究所)「エネルギー消費性能計算プログラム(住宅版) Ver.3.3.1」(6地域)に基づき試算(2022年12月現在)。○エコジョーズ、従来型ガス給湯器:給湯暖房タイプ

>>フレキシブルな設置性で、新築や買い替えに対応

都市部の住宅密集地など制約が多い環境でも、多様な設置バリエーションで解決します。スペースの都合によりヒートポンプ式給湯器をあきらめていた住宅環境にも対応します。



新築のご家庭にも馴染む
優れた美観性



タンクと熱源機は分離でき、
既存の給湯器位置に合わせて設置可能

リモコンラインアップ

**カラー
リモコン**
(無線LAN対応)

2023年2月発売予定

**高機能
標準リモコン**
(無線LAN対応)

○写真はホワイト、ブラックもあります。



奥行きが限られていても
設置可能

品名	品番	定価
カラーリモコン 台所リモコン	MC-331VC-●	36,000円
カラーリモコン 浴室リモコン	BC-332VC-●	37,000円
高機能標準リモコン	MBC-301VC(B)	58,900円

※色: ● ホワイト W / ブラック B

シングルハイブリッド(給湯・暖房/隣接タイプ)

・ヒートポンプ RHP-R225	246,100円
・タンクユニット【一般地用】 RTU-R700	240,000円
・熱源機 RHBD-R245AW2-1(S)	278,200円
・据置台 WOP-7201(2)SS-650-HB	17,700円
定価合計	782,000円

※エコワンX5には狭小設置タイプもございます。

(工事費・リモコン別)

ポリセラコート

責任施工

高級自然石タイル調FRP防水仕上げ

■ポリセラコートが演出する生活に潤いを与える空間ガーデニングに家庭菜園。ホームパーティやバーベキューと使い方はあなた次第。優雅な時間を作ります。

>>ポリセラコートの特徴

- 自然石調で美観性に優れている
- 踏みつけ、摩耗性、耐候性が良い
- 厚塗り仕上げのため、防水性の信頼度が高い
- 作業性が従来通りと変わらない
- 立ち上がりまで施工することが出来る
- 防火地域・準防火地域及び建築基準法第22条地域に対応
国土交通大臣認定(飛火試験合格) M認定番号DR-0196



国土交通大臣認定工法
(飛火試験合格)
認定番号
DR-0196

>>断面図

仕上塗り (PS265FT) 0.5kg/m²

保護層仕上げ (PSセラミックス散布) 1.0kg/m²

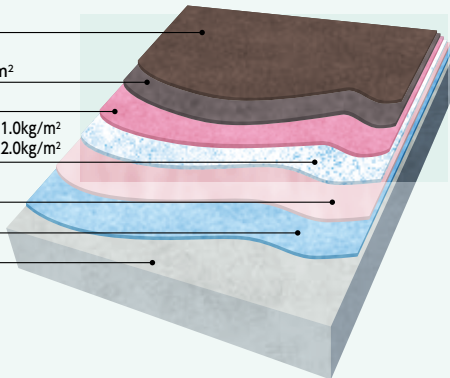
中塗り (PS265CT) 0.5kg/m²

ガラスマット 1PLAY (450²) (NC150 主材) 含浸 1.0kg/m²
2PLAY (380²)×2 (NC150 主材) 含浸 2.0kg/m²

中塗り (NC150 主材) 0.5kg/m²

下塗り (NC201 プライマー) 0.2kg/m²

下地 (ケイカル板) 10mm 以上



住宅バルコニー防火仕様

>>カラーバリエーション

品名

ポリセラコートFRP工事一式



French blue
フレンチブルー
●CS-201



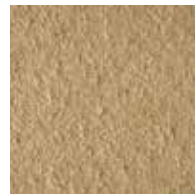
City gray
シティグレー
●CS-202



Modern gray
モダングレー
●CS-203



KURO MIKAGE
黒御影
●CS-204



Harvest yellow
ハーベストイエロー
●CS-205



Spanish beige
スパニッシュベージュ
●CS-206



Wine red
ワインレッド
●CS-207



MIKAGE
御影
●CS-208



Italian beige
イタリアンベージュ
●CS-209



Autumn green
オータムグリーン
●CS-210



Ocean gray
オーシャングレー
●CS-211

※印刷による見本ですので、実際の色とは多少異なります。

透明ガラ袋

- 透明な袋の為、中身を確認でき分別回収に最適です。
- 69×90cmサイズで大きなゴミも入ります。
- 袋閉じの紐がついています。



品名	品番	サイズ	入数	定価
透明ガラ袋	SU0801	60cm×90cm	200枚/梱包	オープン

建築用ガラ袋・土嚢袋

- ガラ袋
現場ゴミの回収に最適!土嚢袋よりひと回り大きく、ひも付きです。
- 土嚢袋
強度⇄コストのベストバランスを追求!

	ガラ袋	土嚢袋
品番	SU0219	SU8810
サイズ	60cm×90cm	48cm×62cm
入数	200枚	400枚
材質	ポリプロピレン	ポリエチレン
定価	オープン	



養生シート

キズやホコリを防ぎ、床フローリングを保護する養生シートです

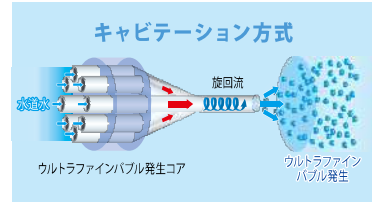
- エンボス加工をしておりますので、弾力性、保護力に優れています。
- 表面を樹脂コートしてありますので、撥水性に優れています。(片面コーティング)
- 50m巻きで、用途に応じて容易にカットして使用できます。
- 2本梱包で、2本のPPバンドで梱包してあり、持ち運びや取り扱いも簡単です。

品番	JYSL1000
サイズ	幅1m×長さ50m
入数	2巻/ケース
定価	オープン



バブルマイスター・ビーライフ

家庭内の全ての場所に
 ウルトラファインバブル水を供給



本体材質：SUS304 ステンレス製

■ ウルトラファインバブルとは

ひとことで言うところ“非常に小さな泡”のこと。
 直径1μm(マイクロメートル)・1000分の1ミリ未満に分類される泡で、可視できない為見た目は透明です。
 その小ささゆえ浮力が小さく、水に長時間留まるという特徴があり、この特徴がさまざまな効果をもたらします。

Bubble-Meister シャワーヘッド用

※掲載データは「Be-Life」での検証データではありません。バブルマイスターシャワーヘッド用での検証データを参考に掲載しています。
 シャワーヘッド用を使うことで水流1mLあたり平均直径0.00012mm (0.12μm)のウルトラファインバブルが約1億1700万個*含まれています。
 ※シャワーヘッド用アダプターからの発生量(シャワーヘッドの種類、水質、環境、時期により数値は変動します)
 ※上記数値は、使用水：水道水、水温：40℃、水圧0.2Mpaで試験を行い、計測器：島津製作所製「SALD-7500nano」を用いて測定しています。(2020年6月 計6回測定した平均値)

▶▶お肌にいいこといっぱい、キレイをキープ!

洗浄作用

きめの間に入ったファンデーションも、
 ウルトラファインバブル水ならすっきり。

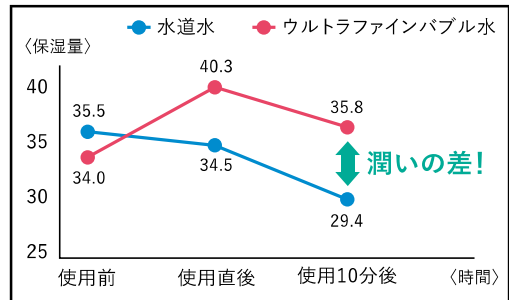
ファンデーションを塗った手の甲の状態を比較



〈試験方法〉1. 恒温恒湿室にて、右手甲にファンデーションを塗布し、ウルトラファインバブル水で10秒間洗浄。洗浄前、洗浄後を顕微鏡にて観察した(自社試験) 2. 試験期間：2017年3月7日 3. 被験者：2名(男性：43才 女性：41才) 4. 室温：23℃ 5. 水温：40℃ 6. 水量：10L/min 7. 測定機種：顕微鏡 HIROX KH-1300 8. FB生成方法：キャビテーション方式 9. シャワーヘッド：SANEI(株)製 PS39-80X

保湿作用

水道水では、使用直後から保湿量が減少。ウルトラファインバブル水では、使用10分後も保湿作用を維持。

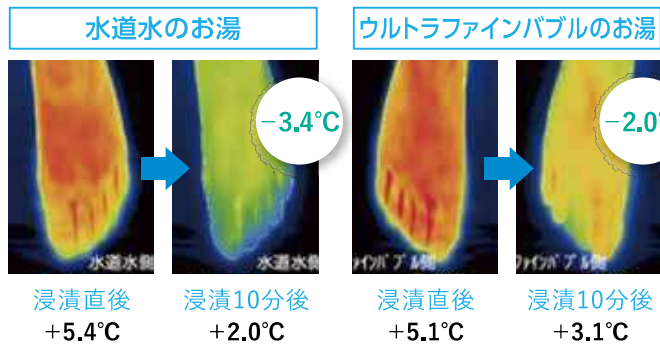


〈試験条件〉1. 恒温恒湿室にて、右手甲をウルトラファインバブル水で、左手甲を水道水にて10秒間散水後を比較した結果。散水前、散水後の水分測定器にて測定。(自社試験) 2. 試験期間：2017年3月7日 3. 被験者：2名(男性：43才 女性：41才) 4. 室温：23℃ 5. 水温：40℃ 6. 水量：10L/min 7. 測定機種：インテグラル CORNEOMETR CM825 8. FB生成方法：キャビテーション方式 9. シャワーヘッド：SANEI(株)製 PS39-80X

▶▶保温作用でぽかぽか気分! 頭皮もスッカリ!

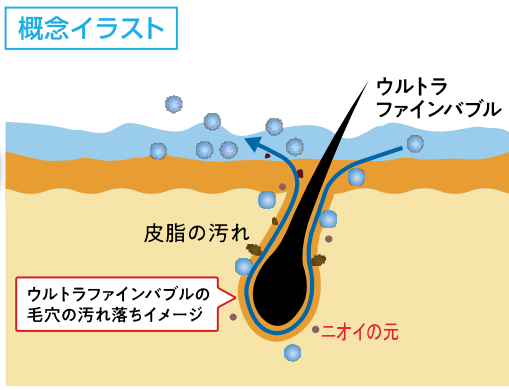
10分後でも1.4℃プラスの保温作用あり!

■ サーモグラフィー比較試験



〈試験条件〉1. 恒温恒湿室にて、右足をウルトラファインバブル水、左足を水道水に入れた別々の水槽を用意し、5分間同時に各お湯に浸漬し、10分間の温度変化を検証する(自社試験) 2. 試験期間：2017年3月7日 3. 被験者：2名(男性43才、女性41才) 4. 室温：23℃ 5. 水温：40℃ 6. 水量：10L/min 7. 測定機種：サーモグラフィー型番 FLIR-T620 8. FB生成方式：キャビテーション方式 9. シャワーヘッド：SANEI(株)社製 PS39-80X

頭皮洗浄作用



Bubble-Meister 洗濯機用

※掲載データは「Be-Life」での検証データではありません。パブルマイスター洗濯機用での検証データを参考に掲載しています。
 洗濯機を使うことで水流1mLあたり平均直径0.00016mm (0.16μm)のウルトラファインバブルが約4,500万個[※]含まれています。
 ※洗濯機用アダプターからの発生量(洗濯機の種類、水質、環境、時期により数値は変動します)
 ※上記数値は、使用水：水道水、水温：20℃、水圧0.3Mpaで試験を行い、計測器：島津製作所製「SALD-7500nano」を用いて測定しています。(2020年12月 計7回測定の平均値)

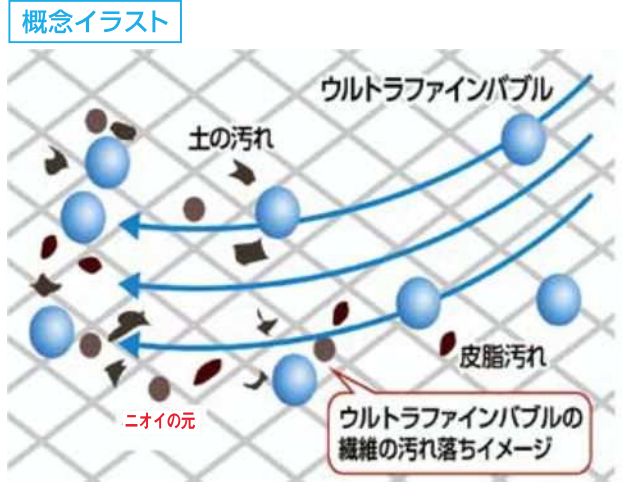
>>洗濯物までクリーンに!

ウルトラファインバブル水で洗濯すると、1年後も白さが持続!

■ 1年後の襟元の汚れを比較



〈試験方法〉1. 洗浄試験：同種のYシャツを1年間、ウルトラファインバブル水と水道水により同条件により洗濯を繰り返した場合の衣類汚れの比較を実施 2. 試験期間：2017年8月21日～2018年8月20日 3. 被験者(着用者)：株式会社富士計器 工場担当2名(自社試験) 4. 室温：平均17℃ 5. 水温：平均水温：10℃ 6. 水量：16L/min 7. 試験水圧：0.3MPa 8. 使用洗剤：液体洗剤(使用量25g/37L) 9. FB生成方式：キャビテーション方式 10. 洗濯機：Panasonic製 NA-F70PB10 7kg



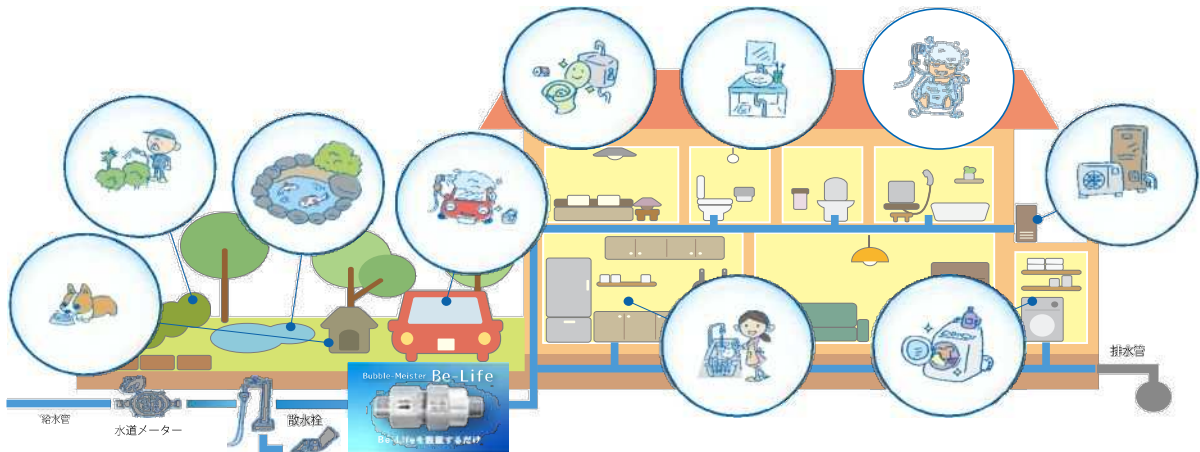
>>洗濯槽までクリーンに!

使っているだけで、洗濯槽もキレイに!



〈試験方法〉1. 洗浄試験：5年間使用した洗濯槽の汚れにウルトラファインバブル水を用いた場合の洗浄力 2. 評価方法：1日1回必ず洗濯をする条件として、1か月(30回)2か月(60回)3か月(90回)にて洗浄作用を評価(自社試験) 3. 試験期間：2017年6月～9月 4. 室温：平均18℃ 5. 水温：平均11℃ 6. 水量：16L/min 7. 試験水圧：0.3MPa 8. FB生成方式：キャビテーション方式 9. 洗濯機：Panasonic製 NA-FS70M1 7kg

■ 維持費がかからず、定期メンテナンスが不要



品名	品番	サイズ(mm)	口径	重量(kg)	定価
パブルマイスター・ビーライフ	BBL20R	55×124	20A	0.8	350,000円

後付け窓シャッター

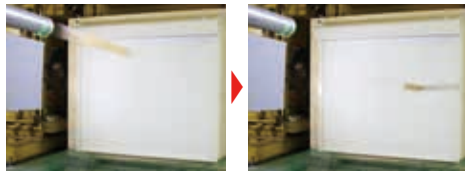
外壁の上から取り付け可能なリフォーム専用仕様窓を守って防災・防犯対策を!

>>今まで諦めていた場所にも設置できます



>>耐衝撃実験を実施済

台風などの荒天時、気を付けたいのが飛来物。窓シャッターは飛来物から窓の破損を防ぎ、住まいを守ります。



動画をご覧ください



窓シャッターに角材をぶつけ、ガラス破損に有効であることを確認済み。

※ASTM_E1996アメリカ国内の試験規格による試験

>>高い防犯性能

- ・ロック機構
全閉すると自動的に施錠、かけ忘れの心配がありません。
- ・枠構造
全閉時に手が入りにくい構造で、こじ開けを防止します。
- ・フック付きスラット
ガイドレール部からのこじ開けに威力を発揮するスラットフックを装備しています。

モーターロック

フック付きスラット

スラット補強材

レール補助錠

嵌合構造/巾木錠

>>生活スタイルや設置場所によって選べる3タイプ

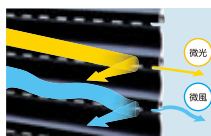
・電動ブラインドタイプ



目隠し採光状態

ブラインドのように多くの光と風をとり入れられます。

・電動スリットタイプ



スリット開状態

スリットが開いて適度な換気採光ができます。

・電動スタンダードタイプ



一番ベーシックな窓シャッターです。

>>カラーバリエーション ※タイプによって対応色が異なります。



ブロンズ[B1]



ビューブラウン[B5]



シェイクブラウン[B4]



ブラック[T3]



ホワイト[W1]



ホワイト[W2]



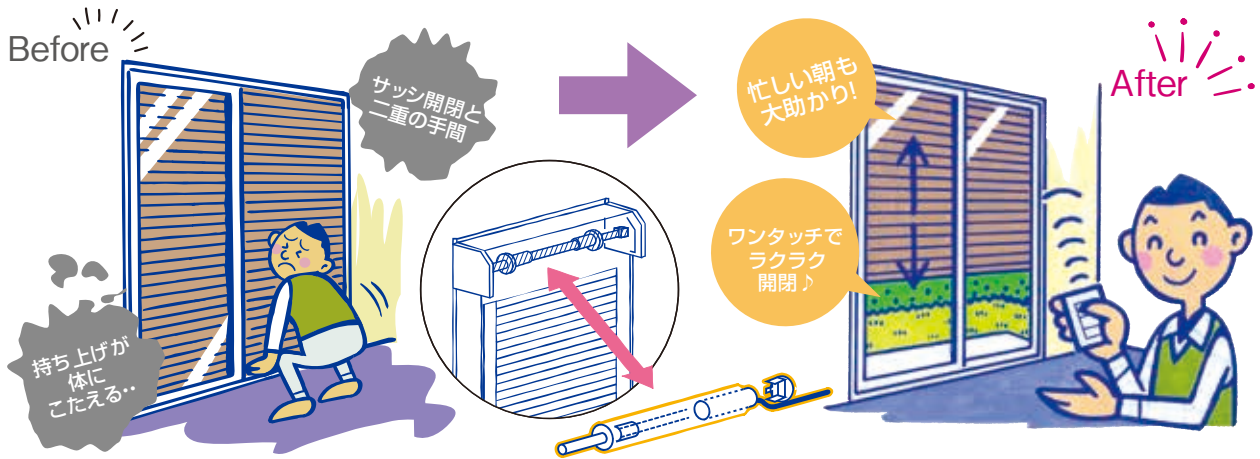
ステンカラー[U4]



シルバー[S4]

窓シャッター電動化キット

今お使いの手動シャッターを電動にワンタッチ操作で日々の開閉作業から解放します。



▶▶今お使いの手動窓シャッターを電動に変えるキットです。



外壁工事がなく、既存の手動窓シャッターをそのままお使いいただけます。ワイヤレス操作なので屋内の配線工事も不要。1連の窓シャッターなら半日で施工できます。

▶▶3つの安心機能

・障害物感知装置



窓シャッターの降下中に、万一障害物をはさんだ時には、反転または停止させる障害物感知装置が付いています。

・停電時手動操作機能

停電時にはシャッターを手動で操作することができるので、閉じ込められてしまう心配がありません。

・防犯モーターロック機構

シャッター全閉時に無理にシャッターを開放しようとすると、開閉機が閉方向に作動して無理な開放を防ぐ「モーターロック機構」が働きます。

▶▶ワイヤレススイッチ

・ワイヤレス操作なので屋内の配線工事も不要



ワイヤレス押しボタン スイッチ(付属) ワイヤレスタイマー スイッチ(オプション)

ワイヤレス押しボタンスイッチは、屋内の配線工事が不要です。またオプションのワイヤレスタイマースイッチなら設定した時間に窓シャッターを自動で開閉させることができます。朝夕の忙しい時間帯、外出して帰りが遅くなってしまった時や旅行中も、留守を感じられることなく安心です。

▶▶スピード施工

・巻取シャフトの交換



外壁工事がなく、既存の手動窓シャッターをそのままお使いいただけます。

・電気工事(標準工事)



シャッターの種類により配線方法が異なる場合があります。エリアによって電気工事が出来かねますのでご相談ください。設置箇所により足場が必要となる場合があります。

▶▶スマートフォン操作

・セレクトネット2



家の外にいてもスマートフォンで窓シャッターを操作できます。閉め忘れや、急な天気の変化でも安心です。

・状態チェック



通知メール

窓シャッターの開閉状況をメールまたは通知機能で確認できます。

品名
窓シャッター電動化キット工事一式

内窓 インプラス

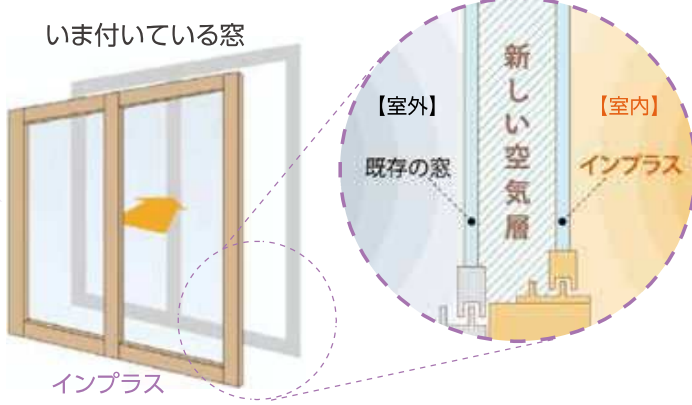
室内側に、もう1窓。窓を二重に。

インプラスの特長を1分でご紹介



今の窓に
カンタン
後付け式

1窓あたりの取付は
約**60分**
※現場の状況により異なります



インプラスだけの技術
ホコリを
よせつけない
新技術
特許第5629200号

デザインも機能の一部
インプラス
for Renovation
GOOD DESIGN

「そのお悩みは窓のせいかもしれません」



インプラスを取り付ける事で

- 冬でも薄着でぽっかぽかに
- 結露をおさえいつも快適に
- 外の音も大きな声も気にならず

■ ラインナップ



ヒートショックの抑制に
浴室への設置も効果的です



品名	品番	タイプ	構造	ガラスタイプ	性能値 (w/m ² ・K) ※	定価
インプラス引違い窓	INPLUS-HIKI	非防火	樹脂	LOW-Eグリーン 複層	1.61	オープン
インプラス開き窓	INPLUS-HIRAKI					
インプラスFIX窓	INPLUS-FIX					
インプラステラスドア	INPLUS-DOOR					

※外窓は単板ガラス、インプラスはLOW-Eペア、アルゴンガス入りの場合です。詳細についてはLIXILウェブサイトをご確認ください

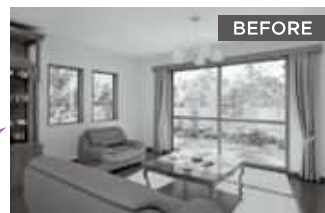
取替窓 リプラス

既存の窓枠を囲い、高断熱窓に交換。



ついにリフォームでも
トリプルガラス仕様
が登場!

高断熱汎用枠



BEFORE



AFTER

施工例

(1) 開かない窓を、開閉出来る窓に
(2) アルミサッシ+単板ガラスの窓をアルミ樹脂複合サッシ+Low-Eペアガラスに

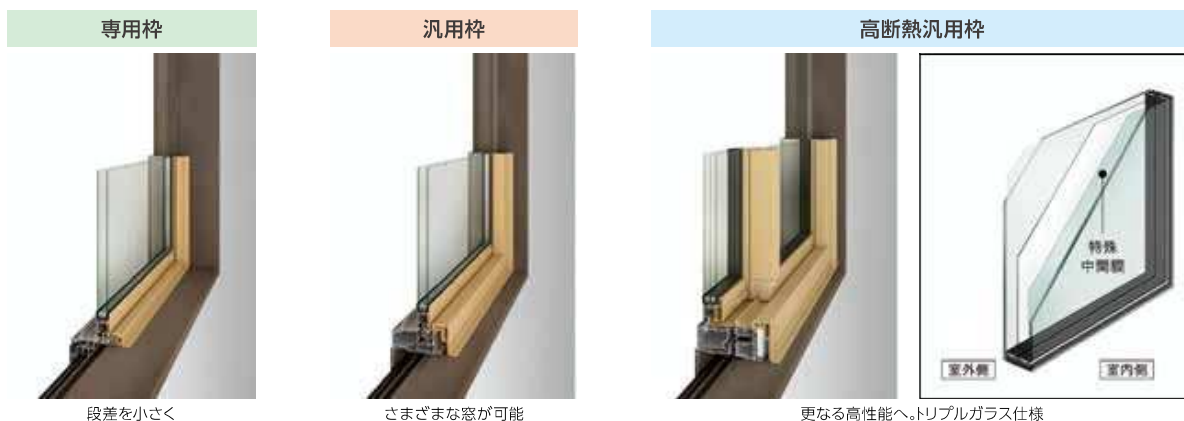
窓にまつわるお悩みもパッとスッキリ!

① 「ガタガタして開閉しづらい」 開け閉め のお悩みスッキリ	④ 「暖房しても部屋が寒い」 寒さ・暑さ のお悩みスッキリ
② 「すきま風が気になる」 すきま風 のお悩みスッキリ	⑤ 「結露で窓がびっしょり」 結露 のお悩みスッキリ
③ 「窓が開かず換気できない」 換気 のお悩みスッキリ	⑥ 「冬・夏は光熱費がかさむ」 光熱費 のお悩みスッキリ

リプラスの
特長を1分で
ご紹介



■ ラインナップ



段差を小さく

さまざまな窓が可能

更なる高性能へ。トリプルガラス仕様

品名	品番	タイプ	構造	ガラスタイプ	性能値 (w/m ² ・K) ※	定価
					引違い窓	
専用枠	REPLUS-SENYOU	非防火	アルミ・樹脂複合	LOW-Eグリーン 複層	2.28	オープン
汎用枠	REPLUS-HANYOU			LOW-Eグリーン 複層	2.55	
高断熱汎用枠	REPLUS-K-HANYOU			LOW-Eグリーン トリプルガラス	1.50	

※中空層はアルゴンガス入りの場合です。詳細についてはLIXIL ウェブサイトをご確認ください

内窓 プラマードU

かんたんマドリモ
内窓 プラマードU

二重窓で住まいを快適空間に

- 断熱効果がアップして、1年中快適&省エネ。
- 冬でも窓が冷えにくくなり、結露の発生を抑制。
- 気になる騒音・音漏れを抑えます。



品名	品番	ガラスタイプ
プラマードU	PMU	単板・複層
	PMU-L	Low-E複層



省エネ

冷暖房費の節約にも

節電しながら住まいを一年中快適に

二重窓の断熱効果で

エアコンを効きやすく

25.0℃

0℃

4.4℃

施工前

外窓:
アルミサッシ
[単板ガラス]

13.5℃

二重窓化

外窓:
アルミサッシ
[単板ガラス]

+

内窓:
プラマードU
[Low-E複層ガラス]

[サーモグラフィ撮影条件]室内温度 20.0℃/室外温度-10.0℃ YKK AP 価値検証センター
※条件により外窓やプラマードUに結露が発生する場合があります。

結露抑制

不快な結露を抑えて窓辺を快適に

防音

気になる騒音・音漏れを抑え快適空間に

取付け工事はスピーディ

今の窓はそのまま

取付け工事

一窓あたり約60分

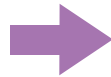
※施工時間は現場の状況により異なります。

草が生えにくい人工芝

- 特長：遮光性が高く、面倒な草取りの回数を減らします。
- 用途：草が生えるのを防止し、お庭のイメージチェンジ。
- 材質：表面：ポリプロピレン 裏面：SBRコーティング
- 生産国：日本



before



after



断面

約7mm



表面画像



裏面

品番	仕様	サイズ	定価
WCT-70-S20	7mm/パイル	91cm幅×20m	オープン

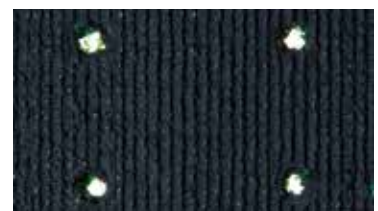
人工芝 タフト芝ロールタイプ



- 特長：簡単にあらゆる場所に対応できる、ポリプロピレン素材の人工芝です。
- 用途：戸建てマンションの建築現場の養生及び通路、多目的施設などの屋外使用。
- 材質：表面：ポリプロピレン 裏面：合成ゴム (SBR)
- 生産国：日本



WT-600 裏面



HT-60 裏面

3mmの穴が40mm間隔で空いています。



断面

約6mm

品番	仕様	サイズ	定価
WT-600-S	6mm/パイル	91cm幅×30m	
WT-600-W	6mm/パイル	182cm幅×30m	オープン
HT-60-S	6mm/パイル透水仕様	91cm幅×30m	

WT-600, HT-60断面